



agrupamento de escolas de Condeixa-a-nova

Agrupamento de Escolas de Condeixa-a-Nova



SERVIÇOS DE PSICOLOGIA E ORIENTAÇÃO (SPO)

Decreto-lei nº190/1991, de 17 Maio

Decreto-lei nº300/1997, de 31 Outubro / Portaria nº 63 / 2001, de 30 de Janeiro

Orientações para o Trabalho em Psicologia Educativa nas Escolas, 2 de Dezembro de 2018

<https://www.dge.mec.pt/noticias/orientacoes-para-o-trabalho-em-psicologia-educativa-nas-escolas>

Código Deontológico da Ordem dos Psicólogos Portugueses

Psicólogas do agrupamento

Anabela Ramos

Cristina Caveiro



O Agrupamento de Escolas de Condeixa-a-Nova é constituído pelos seguintes estabelecimentos de ensino:

- ✓ Escola Secundária Fernando Namora;
- ✓ EB nº 1 de Condeixa;
- ✓ EB nº 2 de Condeixa;
- ✓ EB nº 3 de Condeixa;
- ✓ Jardim de Infância da Ega;
- ✓ Jardim de Infância do Sebal Grande;
- ✓ Jardim de Infância do Avenal;
- ✓ Jardim de Infância de S. Fipo;
- ✓ EB1 da Anobra;
- ✓ EB1 de Belide;
- ✓ EB 1 da Ega;
- ✓ EB1 de Sebal Grande.



Os SPO são unidades especializadas de apoio educativo que visam melhorar o ambiente educativo dos jovens e acompanhá-los ao longo do percurso escolar.

Ambas as Psicólogas desenvolvem a sua actividade em 3 domínios:

1. Apoio psicológico e psicopedagógico
2. Apoio ao desenvolvimento de sistemas da comunidade educativa
3. Orientação escolar e profissional.

A Psicóloga tem ainda um importante papel na equipa multidisciplinar de apoio à educação inclusiva, constituída de acordo com o Decreto-lei nº 54/2018, de 6 de Julho.



A intervenção de ambas as psicólogas do SPO do Agrupamento operacionaliza-se por recurso a diferentes procedimentos e atividades com uma perspetiva preferencialmente preventiva e promocional.

Têm em conta os pressupostos teóricos, científicos, éticos e deontológicos e a sua autonomia científica de acordo com o princípio 8 e o ponto 3.3 do Código Deontológico da Ordem dos Psicólogos Portugueses.

Destacam-se:

- Superior interesse da criança e jovem;
- Consentimento informado
- Autorização do representante legal
- Privacidade e confidencialidade



SER, PARTILHAR E OUVIR ...SPO

é o nosso lema.



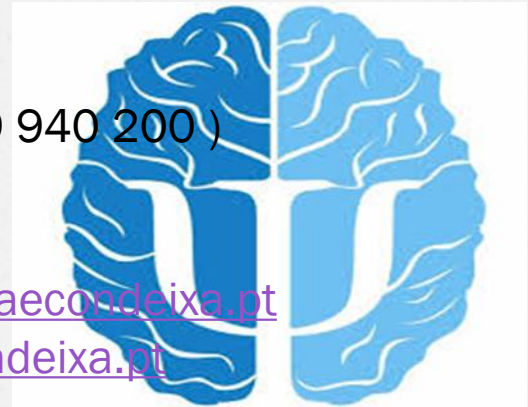
Apoio, confiança e confidencialidade o que podem esperar de nós.

QUEM PODE RECORRER AOS SPO ?

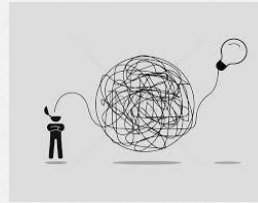
- ✓ Alunos;
- ✓ pais / encarregados de educação;
- ✓ Professores;
- ✓ assistentes operacionais e todos os agentes educativos do Agrupamento de Escolas de Condeixa-a-Nova;
- ✓ outras pessoas e organismos da comunidade que queiram participar e/ou colaborar.

Como?

- ✓ Através do Director de Turma ou Professor titular da Turma ou Educadora de Infância;
- ✓ Pessoalmente;
- ✓ Por contacto telefónico (239 949 030 / 239 940 200)
- ✓ Por email:
- ✓ geral - aec.spo@aecondeixa.pt
- ✓ [Dra. Anabela Ramos - anabelaramos.spo@aecondeixa.pt](mailto:anabelaramos.spo@aecondeixa.pt)
- ✓ [Dra. Cristina Caveiro - cristinacaveiro@aecondeixa.pt](mailto:cristinacaveiro@aecondeixa.pt)

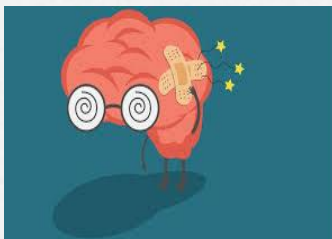
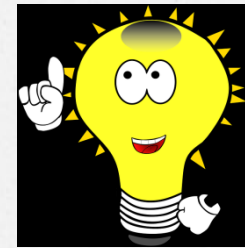


Não temos Varinha mágica;
Não temos bola de cristal;
Não temos todas as respostas;
Não temos todas as soluções.



Mas temos:

Tempo para ouvir;
Ouvidos para escutar;
Coração capaz de cuidar;
Ideias para partilhar;
Uma mente aberta;
Muita compreensão sem julgamentos



Estamos aqui para VÓS!





Dra. Anabela Ramos - Gabinete na ESFN
anabelaramos.spo@aecondeixa.pt

Dra. Cristina Caveiro – Gabinete na EB2
cristinacaveiro@aecondeixa.pt